



‘Open Solution ERP’ 전문기업 - (주)이맥스하이텍

[Frame10] ERP 소개

2020. 11.

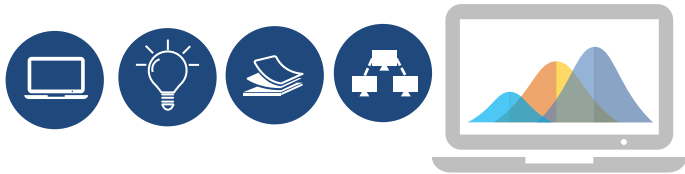


Frame7_{v30}

상호	(주)이맥스하이텍
전화	070-8846-1106
휴대폰	010-7702-1106

Open Solution ERP 'Frame10'
- Successful Best ERP Service

통합정보시스템구축 제안 C/O/N/T/E/N/T/S



I 회사 소개

II OPEN SOLUTION ERP 소개

III 주요 모듈 소개

IV DEMO 시연

회사소개

- EMAX는 Open Solution ERP 전문기업을 목표로 설립되었으며, 국내 최고의 개발플랫폼을 기반으로 다양한 업종특화 ERP 시스템과 확장 모듈을 개발하여 공급하고 있습니다.

국내 최초의 **Open Solution ERP 전문기업**

국내 최고의 **개발 플랫폼 보유 기업**

국내 최고의 **Win-Back 전문 ERP 기업**



www.emaxit.co.kr
www.openerp.co.kr
www.blog.emaxit.co.kr



2008

- 법인설립
- Frame7 개발
- Open Solution ERP 마케팅 전개



2012

- Frame7 2.0 개발
- Frame7 특허 취득
- 자동차부품산업정보화포럼 "Auto IT Forum" 설립



2014

- 회계/인사 시스템 고도화
- 역량업적평가 시스템 개발
- 그룹웨어 개발



2016

- Frame7 3.0 개발
- JAVA 인사급여 개발
- 기업정보화솔루션협동조합 "Solution Club" 설립

조직 및 인원 현황

- EMAX의 조직은 기술연구소, 개발.컨설팅, 마케팅, 경영지원부 등 4개 부서로 조직되어 있으며, 사업부별 전문인력을 보유하고 있습니다.

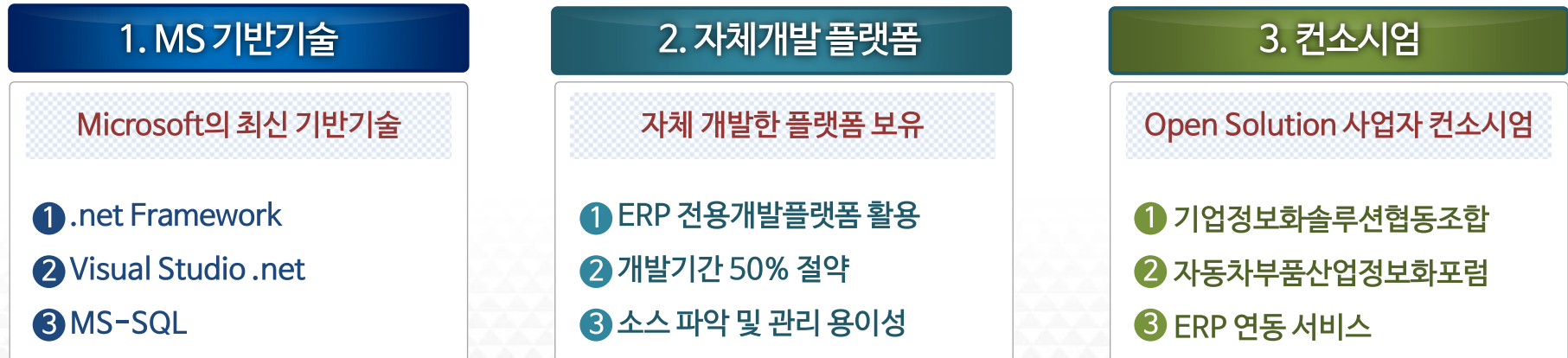


인원현황

분야별	계	전문 분야				
		개발, 컨설팅	고객지원	H/W, N/W	관리	마케팅
특급 기술자	7	5				2
고급 기술자	12	9	1			2
중급 기술자	17	13	3	1		
초급 기술자	12	10	1		1	
총 계	48	39	5	1	1	4

보유 솔루션

- 서비스별 ERP 제품을 중심으로 확장 ERP 시스템을 자체 개발하여 보유하고 있으며, 다양한 솔루션 파트너사와 솔루션 간 연동을 기반으로 협력하고 있습니다.

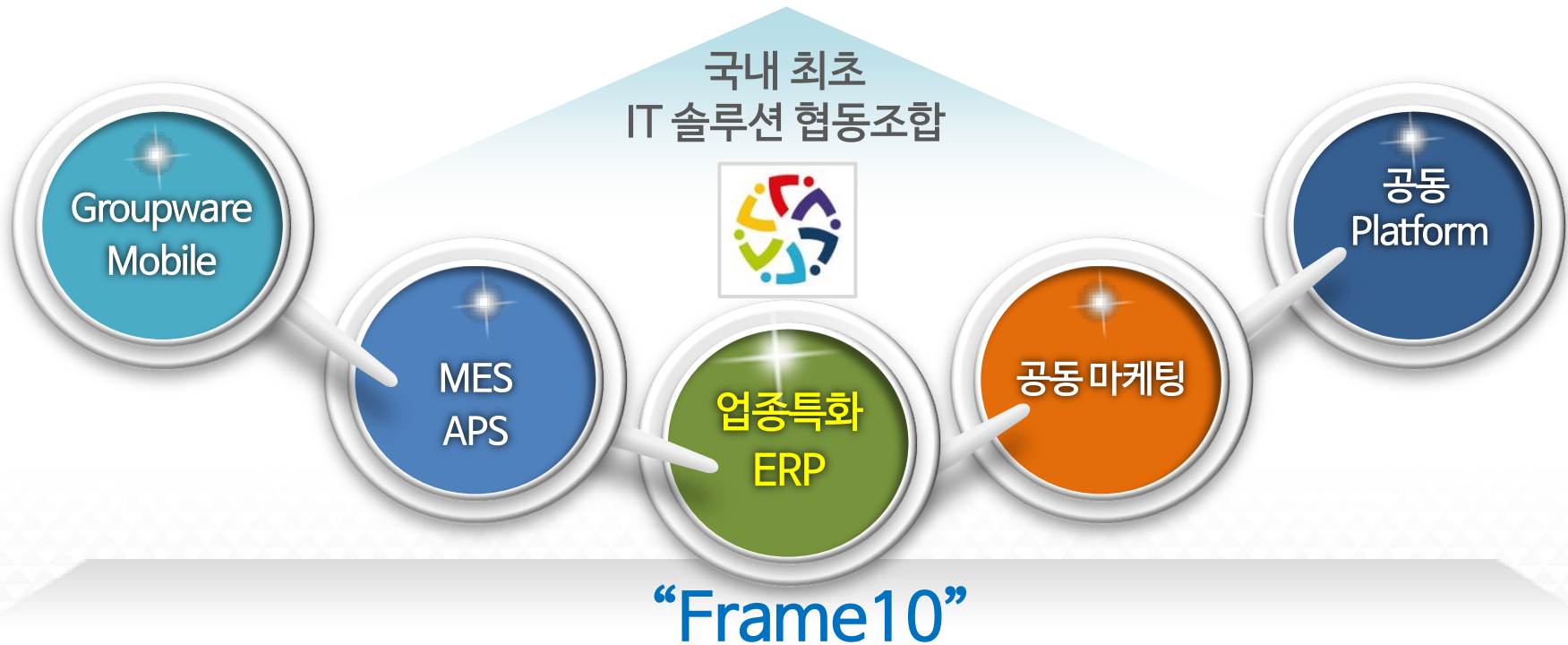


- EMAX “Frame10” 개발 플랫폼 기반의 업종특화 ERP 개발
- 협업을 통한 브랜드 창출과 고객 만족도 향상

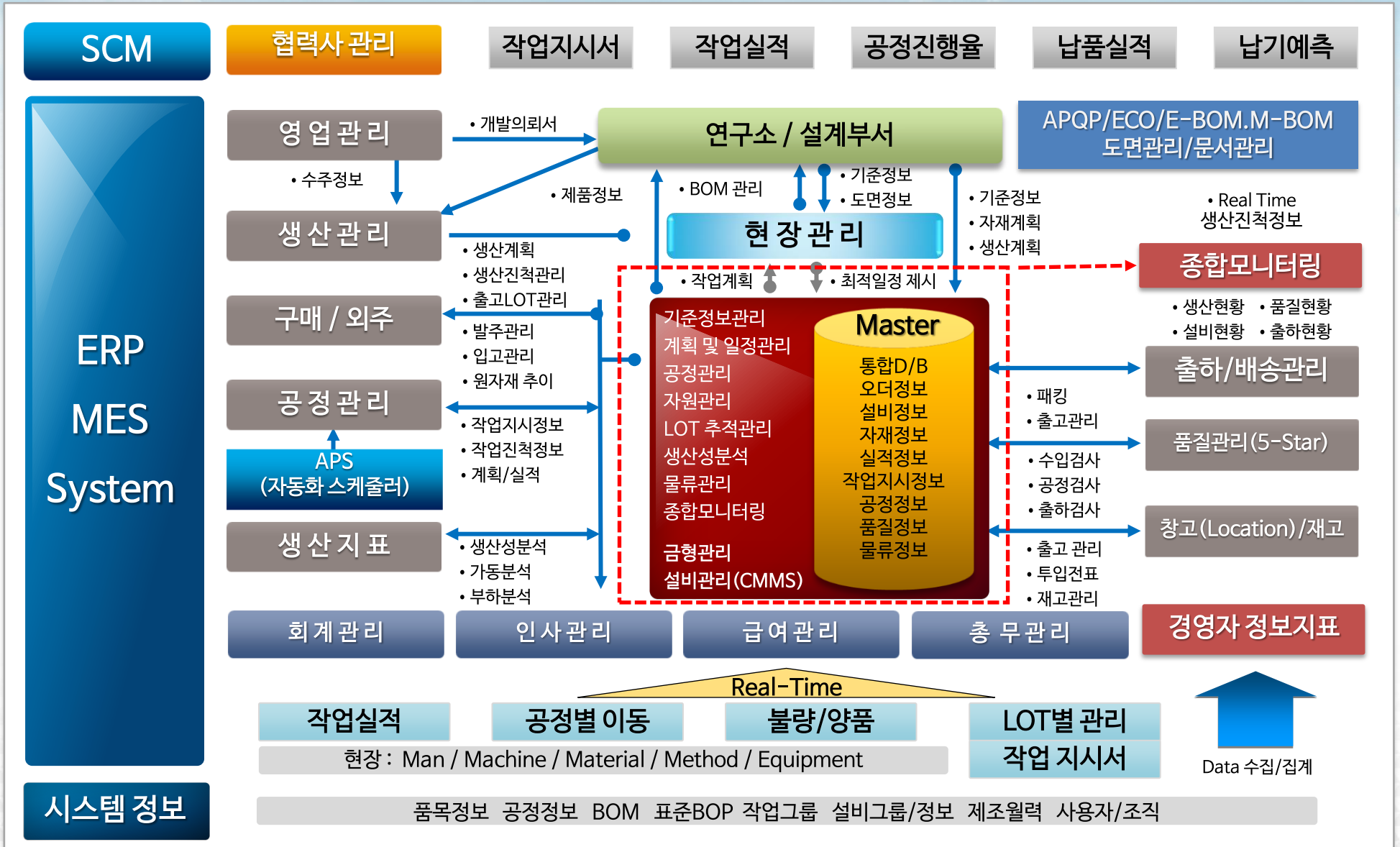
협업을 통한 한국형 Open Solution 사업전개!

기업정보화 Solution 협동조합 설립

© TemplatesWise.com



보유 솔루션 - ERP



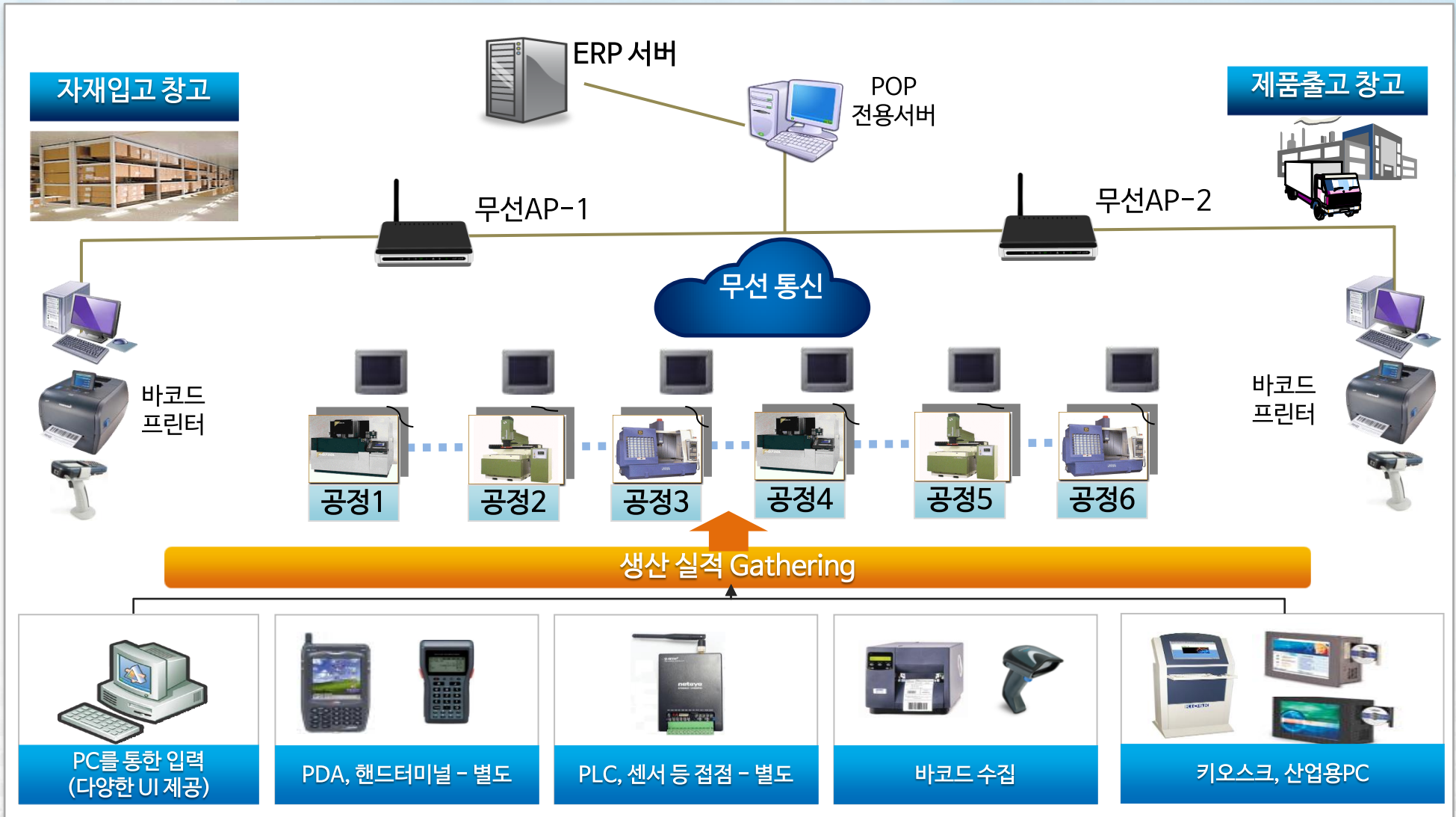
보유 솔루션 - MES



● 생산 Lot 추적관리

● PDA, Bar Code를 활용한 창고 입고고 관리

● 공정실적 관리



보유 솔루션 - 관리회계/e-HR



회계/인사 시스템은 다양한 모듈의 집합체로 구축범위에 따라 시스템 별로 선택하여 구축 가능하며, ERP/그룹웨어 등과 통합 운영이 지원되며, 타 시스템과의 인터페이스 및 시스템 통합에 대비하여 확장성 있는 운영이 가능합니다.



보유 솔루션 - Groupware



Frame10 ERP 시스템과 DB를 통합 구축하여 시스템간 연동을 자동 해결함은 물론, 그룹웨어의 기본 기능과 함께 기업 내에서 반드시 필요한 회계, 인사, 근태 시스템 등의 전사적 운영을 위한 모듈과 문서 없는 사무실 구현을 위한 각종 총무관리 업무를 포함하고 있습니다.

	HR	업무관리
전자메일	-근태 기간별 근태조회 일별 근태현황 사유서 복직, 휴직, 휴가계 야간근무여직원 동의서 연장(휴일)근로 신청서 워크샵 신청서	-공통 기안서 협조전 대외문서 -개인간 업무 협조 업무등록 업무함
전자결재	-복리후생 사내경조금 직원대출 콘도 동호회 학자금 대여금신청 대여금심의	-재무회계 지출결의서(거래처) 지출결의서(카드) 지출결의서(사원) 수입대체결의서 -자산관리 자산등록 자산이동 자산매각 자산현황 및 통계
업무관리	-신청양식 법인인감, 사용인감 명함 여권비자 증명서 보직변경	-총무 자신불출의뢰서 물품구매청구서 사택입주신청서 손.망실보고서 안전사고보고서 차량사고보고서 회사자산반출입증 자산수리보고서 화환신청 기숙사신청/퇴거 제안관리 지식제안 제안평가 전문가에게 질문
커뮤니티	-인사평가(Optional) 역량평가 BSC평가 MBO평가 평가보고서	-기술지원 ECR/ECO -기타관리 Blog 명함관리 주소록 관리 쪽지 메신저 SMS 발송 -개인정보 급.상여 조회 은행계좌관리 사용자정보 결재정보 개인정보
일정관리	-채용(Optional) 인력계획서/충원 요청서 신규채용/품의(집계)서 채용품의 인사발령요청/품의서 승진자품의	-교육 교육계획서 교육(신청/결과) 관리 교육불참 사유서 관리 교육현황조회 -업무분장 개인별직무관리 업무분장관리
Mail / Messenger		
Mobile		

주요 구축실적

EMAX는 조 단위 이상의 년 매출을 올리고 있는 글로벌 기업과 다양한 업종의 다중 사업장 보유 기업에 업종특화 ERP 시스템을 공급해 왔으며, 고급의 회계.인사 시스템을 제조, 금융, 기관, 서비스 업종 기업 등에 지속적으로 공급해 왔습니다.



2008

- (주)태산LCD
- (주)니프코코리아

2009

- (주)성우하이텍
- (주)젠픽스인터내셔널

2010

- (주)화진
- (주)창신
- (주)코렌스

2011

- (주)아이에스동서
- 한세실업(주)
- (주)네오텍

2012

- (주)아진산업
- (주)인터로조
- 에스24(주)
- 광전자(주) 계열사
- (주)에이씨에스

2013

- (주)코우
- 두울(주)
- 삼우기업(주)
- (주)이엠텍
- (주)한일단조공업

2014

- (주)성진포머
- 미쓰비시 엘리베이터(주)
- 태평양물산(주)
- (주)NUC 전자
- (주)KG모빌리언스

2015

- (주)한영넥스
- 대우로지스틱스(주)
- (주)신기인터모빌
- (주)디젠

2016

- (주)대농
- 한국약품수출입협회
- 한영회계법인
- (주)세스코

그룹사

다중사업장

회계/인사



구축실적 - 업종별

EMAX는 다양한 업종별 ERP 시스템을 공급하고 있습니다. BOM 을 기반으로 한 표준 제조 업종과 더불어 다양한 업종특화 ERP 시스템을 공급하였으며, 기업정보화 솔루션 협동조합과 함께 더 많은 특화 시스템을 공급하기 위해 노력하고 있습니다.

자동차

화학

--	--	--

섬유

--	--	--

설비

--	--	--

제조 - 기타

--	--	--

서비스

전자조립

주요 구축실적 - 구축 사례별

EMAX는 KODAQ/KOSPI 기업에 대한 ERP 납품 실적을 보유하고 있으며, 특히 국내 메이저 Package 및 외산 ERP 사용 기업에 대한 다수의 Win-Back 실적을 다수 보유하고 있습니다.



 아이에스통서 KOSPI - 1조 2,000억	 KODENSHI AUK KOSPI - 5,000억	 INTEROJO KOSDAQ - 400억	 성우하더텍 KOSDAQ - 3조 2,000억
 HANSAE fashion worldwide KOSPI - 1조 2,000억	 HWAJIN KOSDAQ - 1,000억	 YES24.COM KOSDAQ 7,000억	 DUAL KOSDAQ - 2,000억
 infopia 인포피아 KOSDAQ - 500억	 MIWON KOSPI - 1 조	 태평양물산주식회사 PAI-PACIFIC CO.,LTD. KOSDAQ - 7,000억	 KG Mobilians KOSDAQ - 1,700억

 AJIN INDUSTRIAL CO.,LTD. 5,000억	 HANIL FORGING WWW.HIFG.CO.KR 1,700억	 KORENS KORENS (주)코렌스 1,500억	 HANIL C & F start your internet business with portal 1,100억
 대주정공 대주·KC 1,300억	 S&S 6,000억	 (주)대흥알앤티 Daehung Rubber & Technology Co., Ltd. 2,600억	 주식회사 일신석재 400억
 SHKI (주)신기인터모빌 1,700억	 SINDO 500억	 YOUNG HWA 500억	 CALS 장암칼스(주) 350억
 MIWON 1 조	 DUAL 2,000억	 HWAJIN 800억	 SUNREX 日光工具産業株式会社 IL KWANG TOOLS CO., LTD. 200억
 HANYOUNG NUX 500억	 infopia 인포피아 500억	 DAEWOO (주)대우로지스틱스 4,000억	 태평양물산주식회사 PAI-PACIFIC CO.,LTD. 7,000억

현업의 마인드 향상과 ERP운영의 중요성 확대

1. 현업의 ERP 마인드 향상

중소기업에 근무하는 현업의 ERP 마인드는 10년 전에 비해 크게 향상되었으며, 다양한 ERP를 경험한 인력이 포진하고 있어 ERP 구축의 범위가 넓어지고 기능의 고도화도 크게 요구되고 있다.

2. Package ERP의 한계성 노출 현업의 전산

마인드가 향상되면서 다양한 요구를 쏟아내고 있다. 하지만, Package ERP 기업은 기존의 방식대로 Customizing 요구를 거부하고 있어 현업의 ERP 만족도를 높이기 어렵고 다수의 실패 사이트를 양산하고 있다.

3. 외산 ERP 기피 현상

수천억 이상의 매출 기업은 대부분 외산 ERP를 선택해 왔으며, 예산이 부족하면 저가의 외산 ERP라도 도입을 추진해 왔다. 하지만, 많은 기업의 도입 결과를 보면 만족스런 결과를 얻지 못하는 물론, 고가의 지속적 유지보수 비용 지출에 대한 회의감이 커져가고 있다.

6. ERP 운영의 중요성 인식 확대

ERP 도입의 목표가 성공적 구축이라기보다 성공적 운영이라는 인식이 확대되며 전산실의 확대 운영이 증가하고 현업의 요구를 전체적으로 담아내려 하는 노력이 증가하고 있습니다.

5. Win-Back 시장의 확대

처음 ERP를 도입하는 기업보다는 1차로 구축했던 시스템을 고도화 시키기 위하여 신규 시스템을 도입하는 기업이 대부분입니다. ERP 구축 및 운영 경험을 기반으로 전산실에서 자체 운영하기 적합한 시스템을 도입하는 기업이 증가하고 있습니다.

4. 전산실의 운영 확대

기업 내 Package ERP가 광범위하게 공급되면서 전산실을 두지 않거나 축소했지만, 현재는 사내 전산환경이 복잡해 지면서 기업 내 전산실이 증가하고 있으며, 기업정보화 솔루션 관리를 비롯한 다양한 역할을 수행하고 있다.



운영의 중요성 - “Open Solution ERP”

Package ERP의 구축 실패로 인한 시장의 변화

•구축/운영을 위한 전산실의 역할

- 복잡해진 사내 전산환경에 대응하기 위해서는 시대에 맞는 전산실을 구축하고 역할을 부여해야 한다.

•업종 맞춤형 시스템의 확보

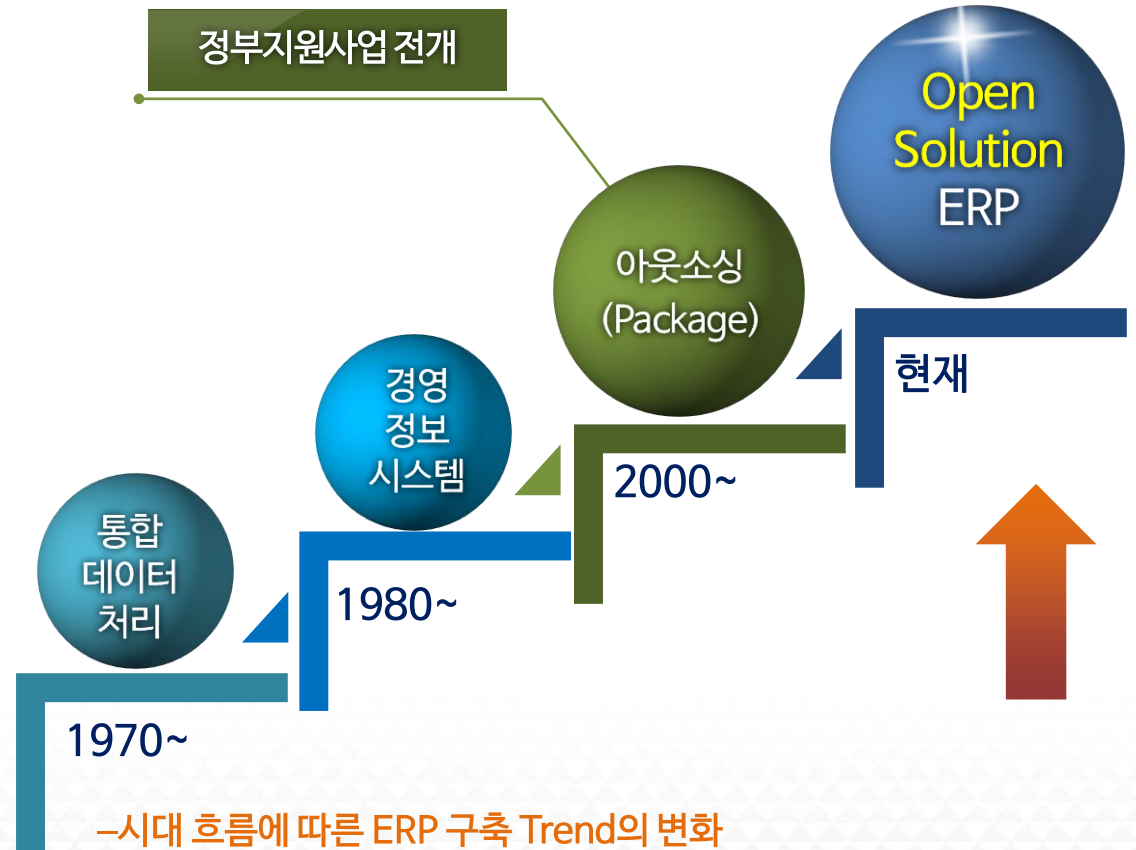
- 업종에 적합하며, 개발 플랫폼 기반에 개발되어 전산실의 개발 생산성을 확보해 줄 수 있는 시스템을 선택해야 기술 이전과 유지보수에 유리하다.

•SI - 업종 최적화 시스템 구축

- ERP Package 제품의 단순성을 탈피하기 위해서는 업종특화 ERP 시스템을 기반으로 SI 방식으로 구축하여 업종 최적화 시스템을 구축해야 한다.

•기술 이전을 통한 운영방안 제공

- 다양해진 사용자의 요구를 반영하기 위해서는 전산실에서 소스를 확보하고 즉시 대응하여 현업만족도를 확보해야 한다.



기술이전 서비스 제공

ERP 구축 목표 → 성공적 운영!

전산실의 참여 → 완벽한 기술이전



최신의 정보기술 기반 ERP

-WEB 기반 환경 제공



경영환경 변화 지원 ERP

-글로벌 기업 환경 기반 제공



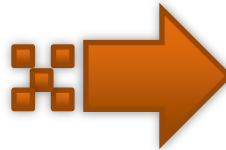
유지보수 편리성을 확보한 ERP

-개발플랫폼 기반으로 개발생산성 제공



회계 전문 PM의 구축 참여

-현업의 업무 만족도를 향상을 위한 SI



전산실의 변화 → IT 총괄 지원 조직

- 사내 IT 총괄 부서
- 현업 부서와의 커뮤니케이션 주체
- 프로세스 개선 지원 조직
- 기업문화 창조를 위한 솔루션 도입 주체
- 신규업무 창출을 통한 수익성 창출의 주체
- CIO로의 위상변화



도입효과

- 프로젝트 후의 시스템 활용도 확대
- 사용자 업무 개선 요청 시 즉시 지원
- 신규 업무 및 확장 시스템의 자체 개발
지원전산실의 업무 역량 확대
- 사업 확장에 대한 유연한 대응



개발 플랫폼 - “Frame10”

최고의 개발 생산성과 유지보수 편리성 제공!

- 개발자의 개발 생산성을 50%이상 향상시키며, 빠른 유지보수 방안 제공
- 화면에서 우측마우스를 누르면 소스가 화면 제공되며, 다양한 사용자 편리성(UI) 제공

Frame7_{v3.0}

- WEB에서 **기능제한이 없는** 풍부한 UI 제공!
- SQL지식 만으로도 쉽고 **빠르게 개발 가능!**
- 개발 표준화로 누가 개발해도 **바로 유지보수 가능!**
- Microsoft 개발 Tool 사용으로 개발 Tool에 **종속되지 않음!**



최신기술
적용

- 국내 최초, 최고의 .NET 기반 ERP 개발 플랫폼
- 최상의 구축속도와 관리자/사용자 직접 Customizing이 가능한 시스템
- WEB과 C/S 환경을 동시에 지원



개발기간
단축

- 초보 개발자도 이미 등록된 폼과 SQL을 재활용하여 생산성 증대
- 마우스로 직관적으로 화면과 DB 연결 HTML 기반 대비 50% 개발기간 단축
- 화면 구성에 필요한 기본 조회, 저장 등 기본기능이 있어 코딩 없이도 구동가능

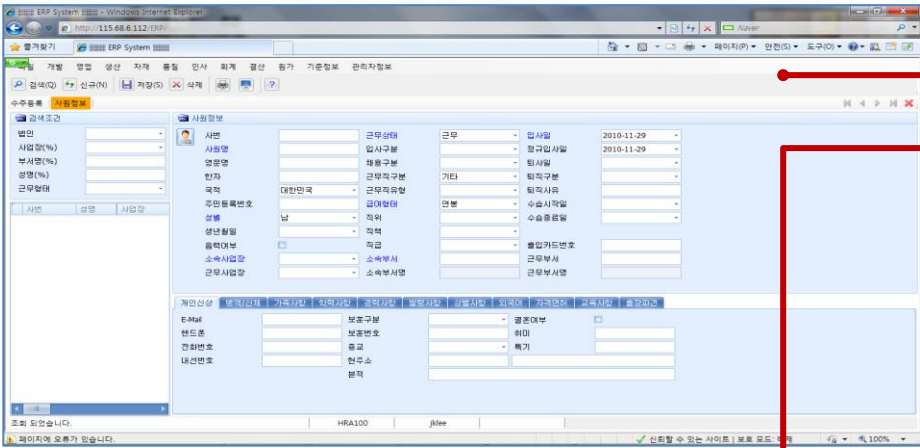


유지보수
편리

- Web 상에서 실행 중에 SQL수정 및 화면 특성변경으로 통화가 끝나기 전에 적용하여 현업 만족 실현
- 모든 개발 정보가 DB로 표준화되어 저장, 담당자가 바뀌어도 바로 유지보수 가능

'Frame10'의 특징 - 개발

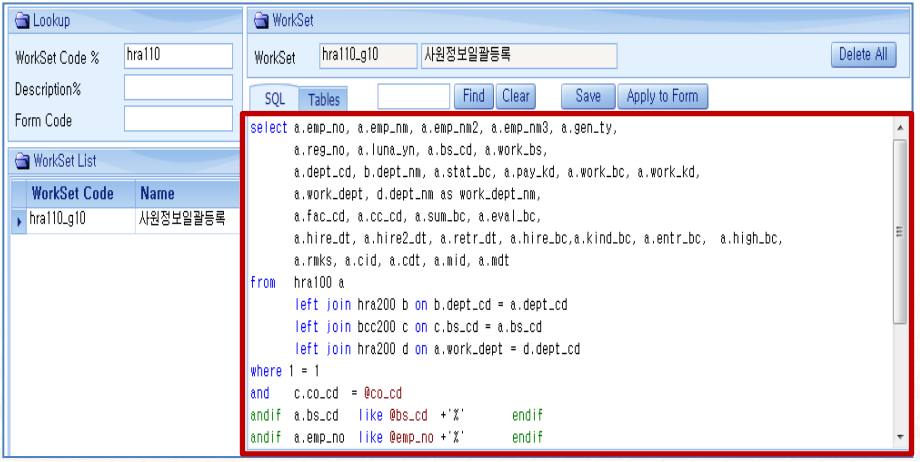
- 화면의 Mapping 버튼을 누르면 SQL문의 컬럼과 화면 컨트롤을 **자동으로 Mapping** 처리하며, 수정도 가능하다.
(자동Mapping: **시스템이 판단하여**(사용실적, 테이블정보 **분석하여**) 최적의 Title, Type, 좌우맞춤, 기타특성 등을 설정한다)



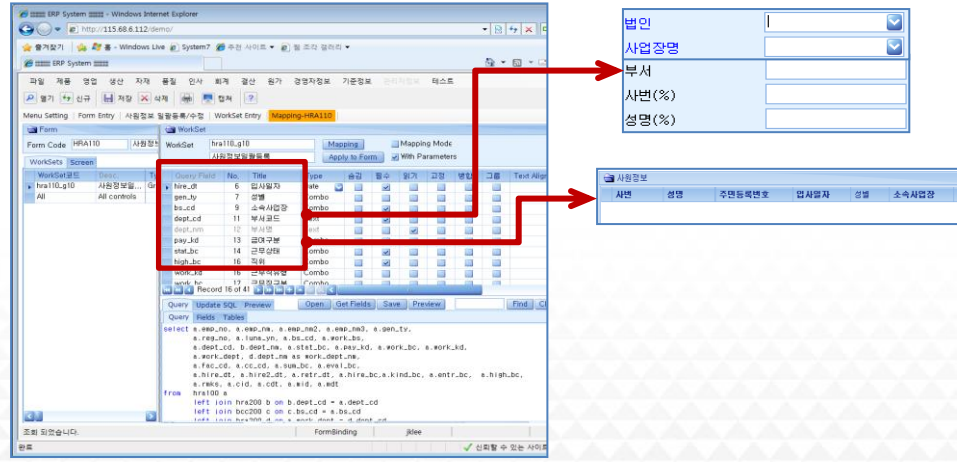
오른쪽 마우스



WorkSet의 Query문 등록

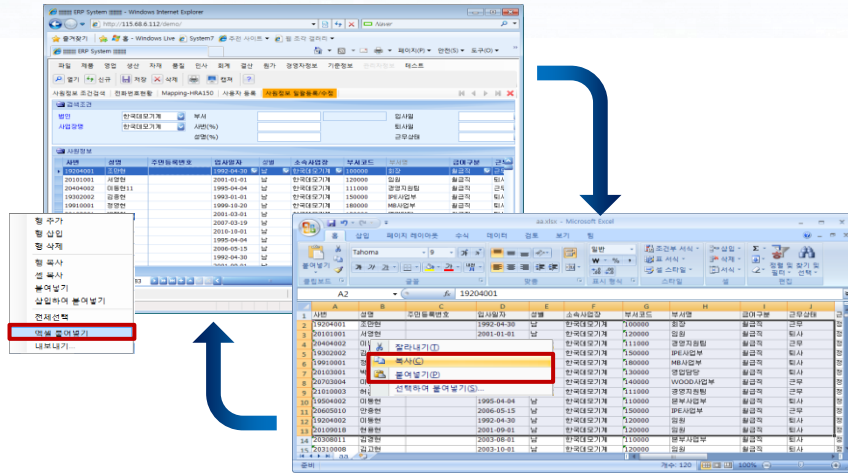


DB와 화면의 자동 Mapping



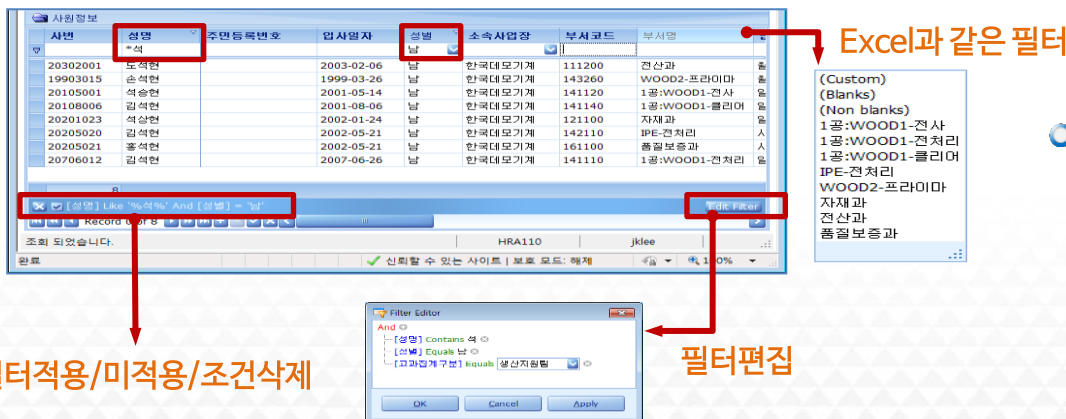
'Frame10'의 특징 - 사용자(1)

Excel에서 가져오기/내보내기



- 많은 사람들이 Excel을 사용하고 있습니다. Excel에 있는 Data를 Copy한 후 붙여넣기 하여 DB에 저장할 수 있습니다.
- Excel에서 가져오기/보내기는 대부분의 회사에서 획기적으로 업무생산성을 개선시킵니다. 아직 많은 정보가 Excel에 있기 때문입니다.

Excel같은 필터



- Excel과 같은 필터기능 및 필터조건 편집기능이 있어 마치 Excel을 옮겨 놓은 듯한 기능입니다. 이런 기능들이 필요하여 Excel에 내려 받은 후 작업하는데, Frame10에서는 바로 원하는 정보를 볼 수 있어 Excel 작업이 거의 필요 없습니다.

'Frame10'의 특징 - 사용자(2)

Sheet Cell 공식/특성 설정

- Sheet의 각 Cell에 공식을 지정하면 사용자가 Data를 입력 시 자동 계산됩니다.

Query Field	No.	Title	Width	X	Y	Height	계산식
model_cd	8	차종	80				
spec1	9	Color	70				
um_bc	9	단위	60				
so_qty	21	수량	70				
so_up	22	단가					
so_amt	23	금액					[so_qty] * [so_up]
so_vat	24	부가세					
dlv_dt	25	납기일자	90				
rmks	26	비고	150				
out_qty	30	출고수량	80				

금액 = 수량 * 단가

Query Field	No.	Title	Format	Mask	Sum	Popu
model_cd	8	차종				
spec1	9	Color				
um_bc	9	단위				단위코
so_qty	21	수량			Sum	
so_up	22	단가				
so_amt	23	금액	#,##,###<		Sum	
so_vat	24	부가세	#/		Sum	
dlv_dt	25	납기일자			Count	
rmks	26	비고				
out_qty	30	출고수량				

사번	성명	부서명	급여구분	근무상태
20308001	이동현		월급직	퇴사
19608001	최정현		월급직	퇴사
20502002	최정현		월급직	퇴사
20504011	김영현		시급직	퇴사
20504012	김영현	자동차개발팀	시급직	퇴사
20504013	구분현		시급직	퇴사
20504014	김순현		시급직	퇴사
20505017	김정현		시급직	퇴사
20505021	양간현		월급직	퇴사
20010001	조상현		월급직	퇴사
20201023	최상현	지재과	월급직	퇴사
20605003	박성현		월급직	퇴사
20302001	도석현		월급직	퇴사
20107001	박영현	연산과	월급직	퇴사
20606030	서동재		월급직	퇴사

- Cell 병합
- Cell Format
- Cell Mask
- Cell Summary Type
- Cell Popu
- Cell 제목/Data 특성 (좌우맞춤, 굵기 등)

조건 별 색상 지정

- Data의 조건으로 행색상을 자유롭게 여러 조건을 설정가능합니다.
예) 사원현황에서 입사일이 2006년 1월 1일 이전인 Row에 노란색 표시

Condition expression editor: [입사일자] < '2006-01-01'

Grid Format Color: Conditions: [입사일자] < '2006-01-01'

Color: Yellow

사번	성명	주요업무	입사일자	성별	소속사명	부서코드
21012015	김성현	2010-12-20	남	한국대우기계	156000	
21104013	김정현	2011-04-11	남	한국대우기계	156000	
20008010	이동현	2000-08-29	여	한국대우기계	156000	
20505018	김영현	2005-05-16	여	한국대우기계	156000	
20812001	박동현	2008-12-10	남	한국대우기계	156000	
21001007	박지현	2010-01-18	남	한국대우기계	156000	
19904001	김정현	1990-04-08	남	한국대우기계	142160	
19908004	김미현	1990-08-16	여	한국대우기계	142160	
20010003	신복현	2000-10-18	여	한국대우기계	142160	

여러 조건이 적용된 경우

입사일자	성명	소속사명	부서코드
2001-01-01	이	한국대우기계	111200
2005-04-29	대	한국대우기계	111200
2005-04-24	남	한국대우기계	140100
2007-12-20	남	한국대우기계	140100
2006-11-01	남	한국대우기계	191000
2007-07-01	남	한국대우기계	191000
2008-02-01	남	한국대우기계	101000
1990-04-15	남	한국대우기계	191000
2005-01-01	남	한국대우기계	191000
2003-10-01	남	한국대우기계	101000

컬럼에만 적용된 경우

'Frame10'의 특징 - 사용자(3)

Sheet 그룹핑, 정렬

- 마우스로 끌어서 그룹 Box에 올려 놓으면 마치 Excel의 피벗 같은 느낌으로 그룹핑이 되어 각 항목 그룹별 Sub Total과 Grand Total이 보입니다.
- 원하는 곳을 부분 선택하여 Summary 할 수 있습니다.

- Excel은 물론, 여러 파일형식의 내보내기가 가능합니다.

마우스로
끌어
올린다

Sub Total

Grand Total

연월일	연월일	계정명	잔액	계정명	잔액	대응금액	승인부서	승인일자	승인번호
2011-01-01	2011-01-01	계정명: 교육비용관리-관	31,000	계정명: 교육비용관리-관	31,000	31,000	경영지원팀	2011-01-27	20110127-0016
2011-01-01	2011-01-01	계정명: 기타비용관리-사	40,000	계정명: 기타비용관리-사	40,000	40,000	경영지원팀	2011-01-01	20110101-0005
2011-01-01	2011-01-01	계정명: 기타비용관리-사	30,000	계정명: 기타비용관리-사	30,000	30,000	경영지원팀	2011-01-01	20110101-0006
2011-01-05	2011-01-05	계정명: 기타비용관리-사	20,000	계정명: 기타비용관리-사	20,000	20,000	경영지원팀	2011-01-05	20110105-0008
2011-01-07	2011-01-07	계정명: 기타비용관리-사	30,000	계정명: 기타비용관리-사	30,000	30,000	경영지원팀	2011-01-07	20110107-0015
2011-01-12	2011-01-12	계정명: 기타비용관리-사	30,000	계정명: 기타비용관리-사	30,000	30,000	경영지원팀	2011-01-12	20110112-0022
2011-01-13	2011-01-13	계정명: 기타비용관리-사	6,000	계정명: 기타비용관리-사	6,000	6,000	경영지원팀	2011-01-13	20110113-0020
2011-01-13	2011-01-13	계정명: 기타비용관리-사	20,000	계정명: 기타비용관리-사	20,000	20,000	경영지원팀	2011-01-13	20110113-0018
2011-01-13	2011-01-13	계정명: 기타비용관리-사	20,000	계정명: 기타비용관리-사	20,000	20,000	경영지원팀	2011-01-13	20110113-0019
2011-01-14	2011-01-14	계정명: 기타비용관리-사	20,000	계정명: 기타비용관리-사	20,000	20,000	경영지원팀	2011-01-14	20110114-0012
2011-01-14	2011-01-14	계정명: 기타비용관리-사	11,601	계정명: 기타비용관리-사	11,601	11,601	경영지원팀	2011-01-14	20110114-0013
			136,090.00	계정명: 기타비용관리-사	136,090.00	136,090.00	경영지원팀		

Summary

Sum	156,810
Count	12
Average	13,067.5
Max	54,410
Min	5,000

Export to

- Excel...
- With CheckBox Image
- Excel 2003 ...
- Text...
- HTML...
- XML...
- PDF...
- RTF...
- MHT...

내보내기...

- 행 추가
- 행 삽입
- 행 삭제
- 행 복사
- 셀 복사
- 붙여넣기
- 삽입하여 붙여넣기
- 전체선택
- 역셀 붙여넣기
- 내보내기...

사용자정의 출력물 디자이너

- 사용자가 직접 원하는 출력물을 쉽게 만들고 여러 개의 형식을 저장하여 필요한 형식을 불러낸 후 출력 할 수 있습니다.
- 개발자는 일반 출력물에서 해방되고 최종사용자는 원하는 출력물을 얻을 수 있어 모두에게 편리한 기능입니다.

Print Designer

Fields

- g10
- g10.emp_no
- g10.emp_nm
- g10.emp_nm2
- g10.emp_nm3
- g10.emp_ne
- g10.hire_dt
- g10.gen_ty
- g10.bs_cd

사원정보 현황 2

사원	성명	입사일자	성명	소속사원명	부서명	급여구분
10000001	김민준	2001-01-01	남	인사관리팀	인사팀	정액급
10000002	이영희	2001-01-01	남	인사관리팀	인사팀	정액급
10000003	김민준	2001-01-01	남	인사관리팀	인사팀	정액급
10000004	이영희	2001-01-01	남	인사관리팀	인사팀	정액급
10000005	김민준	2001-01-01	남	인사관리팀	인사팀	정액급
10000006	이영희	2001-01-01	남	인사관리팀	인사팀	정액급
10000007	김민준	2001-01-01	남	인사관리팀	인사팀	정액급
10000008	이영희	2001-01-01	남	인사관리팀	인사팀	정액급
10000009	김민준	2001-01-01	남	인사관리팀	인사팀	정액급
10000010	이영희	2001-01-01	남	인사관리팀	인사팀	정액급

- 마우스로 컬럼설정, 폰트설정, 크기설정, 가로세로, 줄긋기 등 설정

Jump 기능을 활용한 Data 추적

- 모든 화면에서 해당 데이터의 원천 정보를 추적할 수 있는 기능을 제공하여 데이터의 추적성을 제공합니다.
- 각종 원장, 현황, 집계 화면 등에서 해당 데이터를 추적하여 오류나 원인 데이터의 추적에 매우 유리합니다.

Jump List

From Form	Name
COE500	제품별 대부 현황
COM100	제품별 원가 현황
COM100	제품별 원가 현황
COM100	제품별 원가 현황
COM100	제품별 원가 현황
COM100	제품별 원가 현황
COM100	제품별 원가 현황
COM100	제품별 원가 현황
COM100	제품별 원가 현황
COM100	제품별 원가 현황
COM100	제품별 원가 현황
COM100	제품별 원가 현황
COM100	제품별 원가 현황
COM100	제품별 원가 현황
COM100	제품별 원가 현황
COM100	제품별 원가 현황
COM100	제품별 원가 현황
COM100	제품별 원가 현황
COM100	제품별 원가 현황
COM100	제품별 원가 현황
COM100	제품별 원가 현황
COM100	제품별 원가 현황
COM106	사전/사후 원가 비교
COM120	품목 대 계입고 현황
COM120	품목 대 계입고 현황
COM120	품목 대 계입고 현황
COP100	제품별 순익 현황
COP100	제품별 순익 현황
COP100	제품별 순익 현황
COP100	제품별 순익 현황
COP100	제품별 순익 현황
DMA100	품목정보
DMA100_TEST	품목정보조회 TEST
DMA101	품목 정보

Jump Information

From Form: COM100 (제품별 원가 현황) [Delete]

To Form: CAM100 (품목 수불부) [Save]

제목: 품목수불부 (5) [숨김] [사용]

설명: Modal Form [Modal Form] [사용] [확인]

To: 품목 수불부 [All Columns] [Delete]

To	Name	<- From	Name	
Fields	co_cd	법인	co_cd	법인코드
Fields	itm_bc	품목구분	g10.itm_bc	구분
Fields	itm_cd	품목코드 (*)	g10.itm_cd	품목코드
Fields	wrk_mon	기준년월	wrk_mon	기준월

법인코드/구분/품목코드/기준월을 기초로 원천 데이터품목 수불부로 점프한다.

해당 화면으로 점프합니다.

제품별 원가현황에서 10개 화면으로 점프한다.

원가현황

검색조건

기준월: 2013-01

제품종류:

품목구분:

품목코드 (*):

원가종장	생산종장	품목코드	품목명	구분	제품종류	기초			입고수량	입고단가
						기초수량	기초단가	기초금액		
> A10	출산1	OK60A 58 091	Insulation Cab Side 뉴프터	제품	SG	1,093	832.7	910,163		
A10	출산1	OK60A 58 181	Engine Cover 뉴프터	제품	SG	1,000	745.2	745,158		
A10	출산1	OK60A 58 181-F1	Engine Cover 뉴프터	반제품	SG	3,856	323.9	1,249,026		
A10	출산1	OK60A 58 181-F2	Engine Cover 뉴프터	반제품	SG	32	441.5	14,129	1,018	605
A10	출산1	OK60A 58 182	Engine Cover 뉴프터	제품	SG	2,529	1,004.5	2,540,487		
A10	출산1	OK60A 58 182-F1	Engine Cover 뉴프터	반제품	SG	2,022	1,377.3	2,784,924		
A10	출산1	OK60A 58 183A	Engine Cover 뉴프터	제품	SG	1,043	566.7	591,082	1,000	6
A10	출산1	OK60A 58 183A-F1	Engine Cover 뉴프터	반제품	SG	2,425	337.3	817,901		
A10	출산1	OK60A 58/59 09...	Engine Cover 뉴프터	반제품	SG	298	1,201.4	358,025	1,460	1,0
A10	출산1	OK60A 59 091	Insulation Cab Side 뉴프터	제품	SG	1,091	803.6	876,721		
A10	출산1	OK60A 59 181	Engine Cover 뉴프터	제품	SG	1,000	716.2	716,175		
A10	출산1	OK60A 59 181-F2	Engine Cover 뉴프터	반제품	SG	15	434.9	6,524	1,010	574
A10	출산1	OK60A 59 182	Engine Cover 뉴프터	제품	SG	1,742	976.7	1,701,410		
A10	출산1	OK60A 59 183A	Engine Cover 뉴프터	제품	SG	1,005	530.2	532,834	1,000	584
A10	출산1	OK72A 68 632A-F1	Insulation Seat Under 뉴산타패	반제품	SPR	340	2,004.2	681,434		
A10	출산1	OK72A 68 632C	Insulation Seat Under 뉴산타패	제품	SPR	889	4,211.8	3,744,316		
A10	출산1	OK72B 68 632A	Insulation Seat Under 뉴산타패	제품	SPR	10	3,939	39,390		
A10	출산1	OK87A 58 180	Engine Cover 제네시스	제품	DTE/DTL	38	3,587.6	136,329		
						538,114.146		1,248,715,796	1,514,594	

'Frame10'의 특징 - 사용자(5)

다국어, 유니코드 지원

- 모든 다국어 및 유니코드를 지원하며 현재 중국, 베트남, 인도네시아에서 적용 완료되었습니다.
- 하나의 DB로 사용자 별 언어 설정이 가능합니다.

- Message 다국어 등록
- Menu 다국어 등록
- 기초코드 다국어 등록
- 회계계정 다국어 등록
- Field 다국어 등록
- 도움말 등록

Message 다국어 등록 Mapping-Messages

Module	Message No	Message ID	언어1
공통	COM_ERR_FK	90,210	이미 다른 곳에서 사용 중입니다.
공통	COM_ERR_PK	90,200	이미 등록된 정보를 다시 등록하려 합니다.
공통	COM_NOT_FOUND	90,100	검색된 정보가 없습니다.
공통	COM_NOT_SAVED	90,110	저장하지 못했습니다.
공통	COM_NOT_SELECTED	90,300	선택된 정보가 없습니다.
공통	SYS_MAIN_CLOSE		닫기
공통	SYS_MAIN_DELETE		삭제
공통	SYS_MAIN_FILE		파일
공통	SYS_MAIN_NEW		신규
공통	SYS_MAIN_OPEN		열기
공통	SYS_MAIN_PRINT		인쇄
공통	SYS_MAIN_SAVE		저장
공통	SYS_MSG_INFORMATION		알림
공통	SYS_MSG_MENU_ERR		메뉴생성 중 오류가 발생했습니다.
공통	SYS_MSG_MENU_TREE		메뉴구조가 순환참조 됩니다.
공통	SYS_MSG_NO_FORM		프로그램을 찾을 수 없습니다. (01)
공통	SYS_MSG_OPEN		조회 되었습니다.

사용자 현황

아이디	사용자명	사용자구분	사번	언어코드	기본Skin	Font Name
19204001	조만현	회사사...	19204001	한글	Money Twi...	굴림
21102001	이승현	회사사용자	21102001	영어	Blue	
21101010	정상현	회사사용자	21101010	영어	Blue	
1111	test	회사사용자	1111	중국어	Blue	
21103012	김동현	회사사용자	21103012	중국어	Blue	
21104011	신재현	회사사용자	21104011	중국어	Blue	
21104015	유정현	회사사용자	21104015	한글	Blue	

사용자 별 설정

사용자 등록 사원정보 일괄등록/수정 전표조회 수주 등록 Mapping-SDB100 Mapping-HRA100

법인: [] 아이디: [] 사용자구분: [] 사용자명: [] 사용자명 제한: []

사용자 현황

아이디	사용자명	사용자구분	사번	언어코드	기본Skin	Font Name
19204001	조만현	회사사...	19204001	한글	Money Twi...	굴림
21102001	이승현	회사사용자	21102001	영어	Blue	
21101010	정상현	회사사용자	21101010	영어	Blue	
1111	test	회사사용자	1111	중국어	Blue	
21103012	김동현	회사사용자	21103012	중국어	Blue	
21104011	신재현	회사사용자	21104011	중국어	Blue	
21104015	유정현	회사사용자	21104015	한글	Blue	

Color Setting

Caramel
Money Twins
Lilan
The Asphalt World
Imaginary
Black
Blue

Save Cancel

Font Setting

Font Name: [굴림]

굴림
 굴림체
 송서체
 송서체
 명림체
 맑은 고딕
 바탕
 바탕체
 새굴림

글로벌 그룹사 적용을 위한 Multi 법인 지원 및 관리 기반 제공



EMAX - 핵심 성공 요소

- 01** **업종 특화 ERP 개발**
 - BOM 기반 업종을 중심으로 한 ERP 개발
 - 업종특성 반영과 전문 PM 투입을 통한 특화 ERP 개발
 - 확장성을 고려한 추가 확장 모듈의 제공
- 02** **ERP 및 타 시스템 연계 서비스**
 - SCM, CMMS, APQP, APS, MES/POP 등 자체 개발 솔루션 연계 서비스
 - Groupware, FTA 원산지관리, IFRS, Mobile, BI, 은행 CMS, 환율 등 연동 서비스
 - 기타, 자동차 기업 VAATZ, Mobis, Glovis 등 대기업 SCM 연동 서비스
- 03** **K-GAAP, K-IFRS를 지원하는 강력한 그룹사 지원 회계 시스템의 구축**
 - 지출 품의서, 지출결의서 및 전자결재를 활용한 전사적 회계 시스템 구축
 - 실시간 자동분개 서비스 및 120여 가지 이상의 자동분개 유형 제공
 - 다법인 기반의 통합 자금관리 지원 / 세법변경 지원 및 자체 운영 방안 제공
- 04** **e-HR / MBO / BSC를 지원하는 인사 시스템 구축**
 - 다 교대 근태 관리 기능과 SQL 계산식을 통한 급여 계산 및 연말정산 퇴직정산 서비스
 - 30여 가지의 총무관리 서비스 및 다양한 ESS 모듈 제공
 - 인사 시스템 확장을 위한 e-HR / MBO / BSC 시스템 보유
- 05** **.net 개발플랫폼 기반의 SI 개발 -> 기술이전 -> 성공운영**
 - 다양하고 폭넓은 현업 만족도 제공을 위한 SI 개발 서비스 제공
 - 경력 15년 이상의 강력한 모듈별 PM의 업무 컨설팅, 설계 및 개발 서비스
 - 개발 내역의 고객사 자체 관리를 위한 별도 기술이전 서비스 제공

- 주요 모듈 소개

- 01 개발관리
- 02 영업관리
- 03 자재/구매
- 04 생산관리
- 05 품질관리
- 06 무역관리

- 07 설비관리
- 08 원가관리
- 09 회계관리
- 10 인사급여
- 11 총무관리
- 12 EIS

Open Solution ERP 'Frame10' - Successful Best ERP Service

개발관리

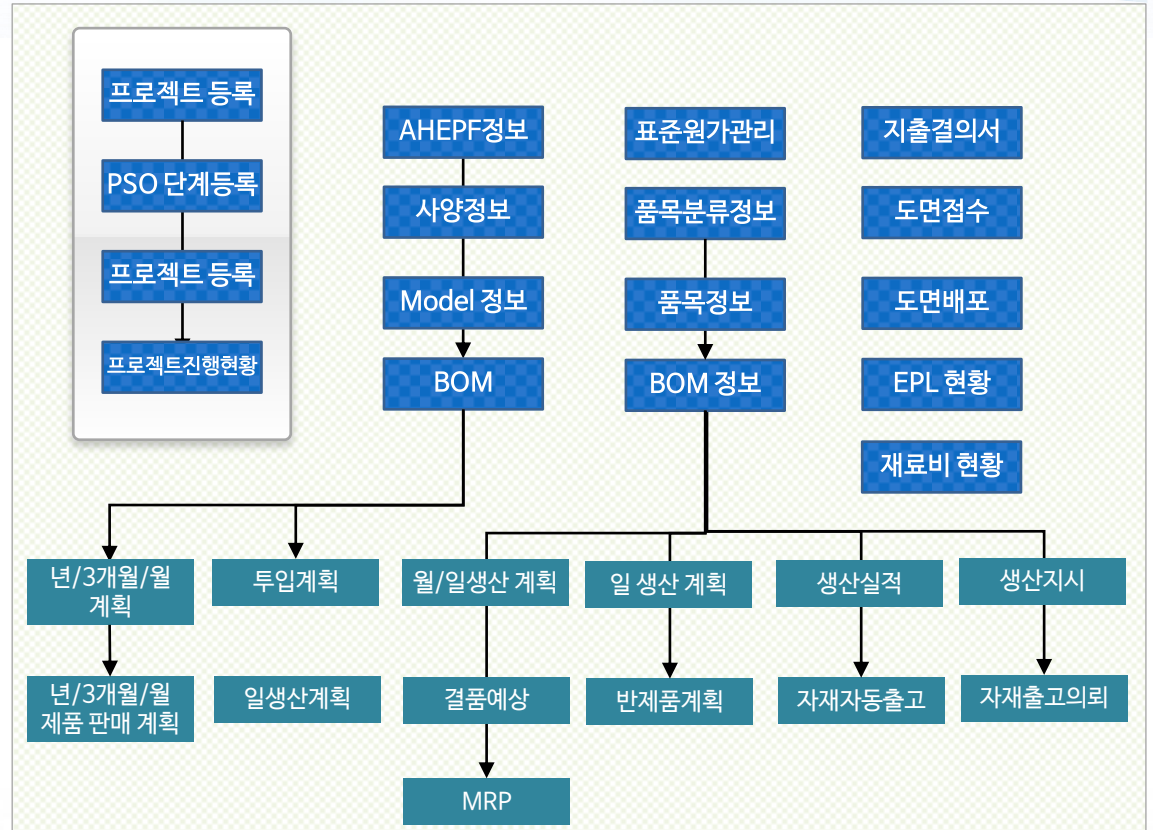
“신제품 개발 계획을 위한 APQP 지원과 E-BOM, M-BOM, ECO 관리 지원”

구축목표

- 신제품 개발관리 전산화로 제품 개발 기간 단축
- 신제품 설계정보관리 및 설계변경 이력관리 기능 구축
- 제품기준정보(공정표준정보, 제품코드, 구성부품, BOM 등)의 통합DB 관리로 정보공유 기능 구축
- 작업실적 입력으로 제조기준설정 기능 구축

구축효과

- 신제품 개발기간의 단축 및 진도관리 용이
- 신제품 개발기간의 단축 및 진도관리 용이
- 신제품 개발에 따른 원가절감방안 강구로 수익성 극대화
- 제품기준 정보(BOM 등)등록 정보공유로 업무효율 극대화
- BOM 변경이력관리 및 공유 시스템 구축으로 업무 연계 시스템 구축
- 도면관리를 통한 공유 및 배포관리를 통한 부서 간 업무 협조 편리성 확보



영업계획	출하계획	매출관리	운송관리	수불관리	단가관리	대리점관리	수금관리
수주관리	CID 연동	용기관리	A/S관리	견적관리	주문관리	거래명세표	세금계산서

영업관리

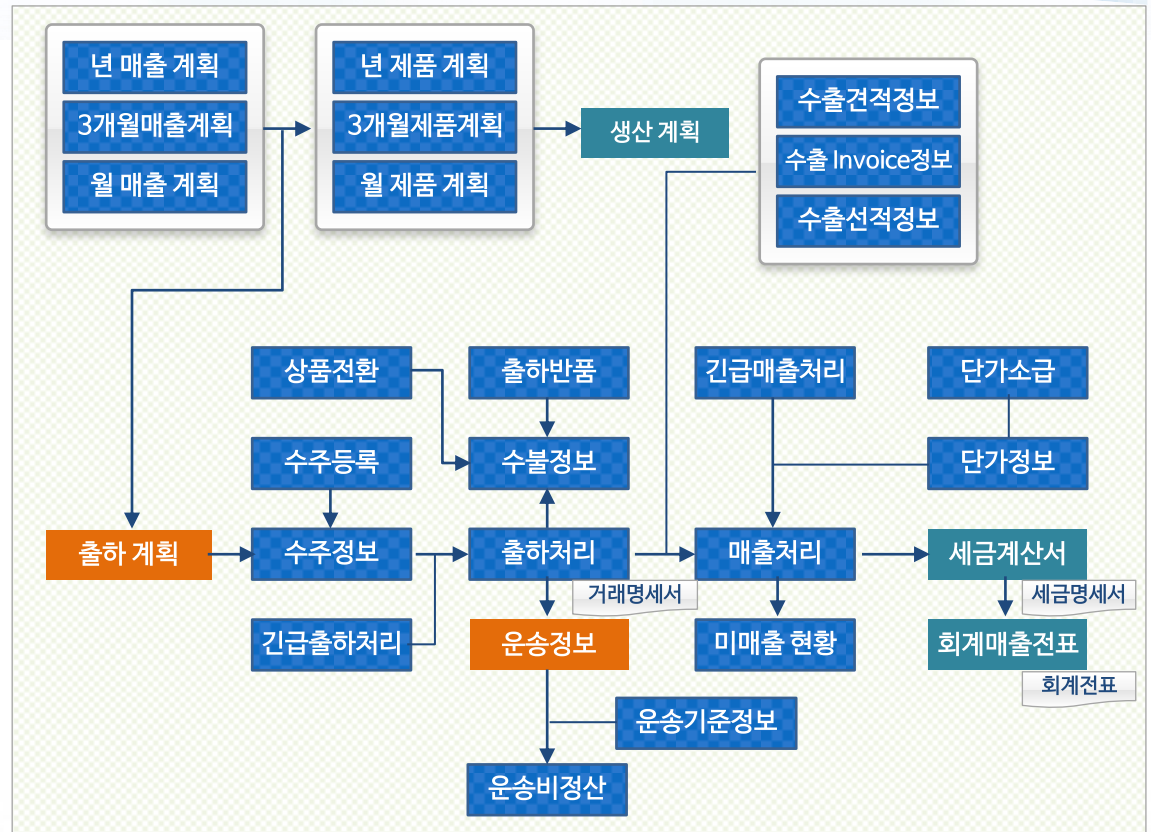
“수주, 매출에서 수금관리까지 연동되는 체계로, 제품의 흐름 정보를 종합적으로 관리 파악할 수 있도록 구축”

구축목표

- 영업정보의 흐름을 단계적으로 파악이 가능한 시스템
- 경영층 현업 등 현장 중심의 사용자 시스템
- 중복업무 배제 및 정보의 공유 활용체제 확립
- 타 업무 시스템과 인터페이스가 용이

구축효과

- 세부적 판매계획 수립
- 영업 추이의 신속, 정확한 정보 제공
- Offer, Order 에서 생산, B/L, Nego 까지 통합진행 수출시스템 구축에 의한 판매활동 지원 다양한 매출 정산 프로세스 지원
- 업무처리의 효율화를 위한 현장, 사용자 중심의 정보 분석, 활용이 가능한 시스템 구축
- 관련 시스템과의 연계로 관련 관리업무 경감 (자금, 회계, 예산, 인사, 급여 등)



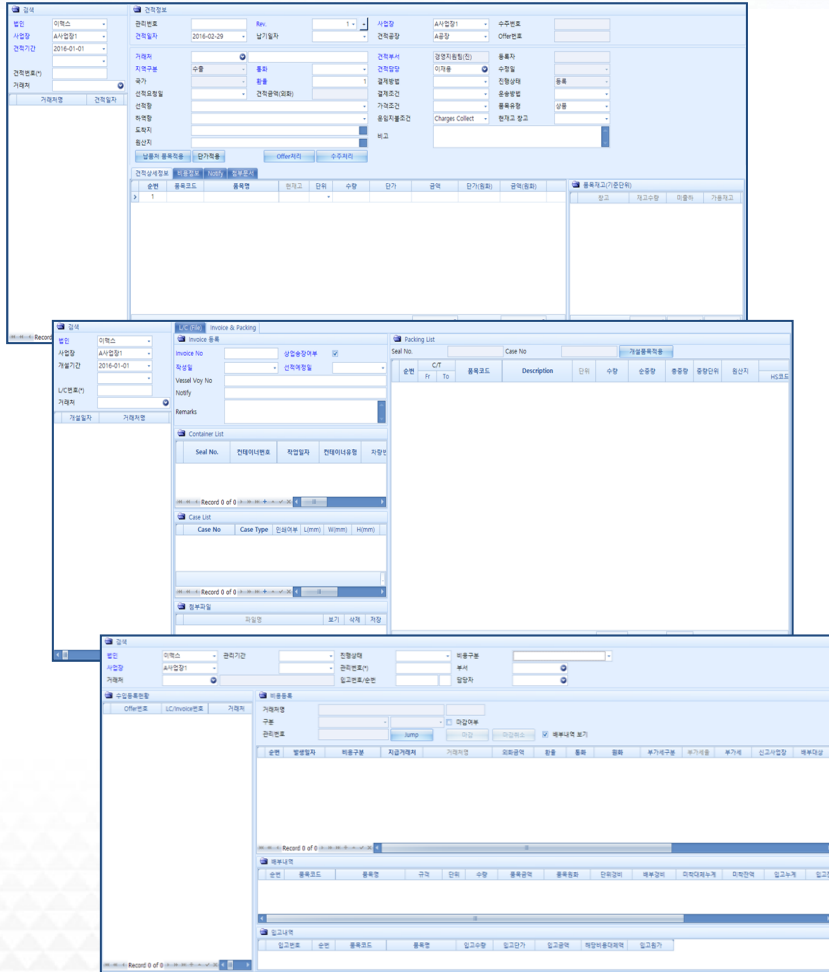
영업계획	출하계획	매출관리	운송관리	수불관리	단가관리	대리점관리	수금관리
수주관리	CID 연동	용기관리	A/S관리	견적관리	주문관리	거래명세표	세금계산서

무역관리 - 수입/수출/비용/무역원가

무역관리

수입/수출관리

- 수입과 수출물류 및 관련 서식을 관리합니다. 수출 Offer에서 L/C Invoice/통관/B/L 등을 관리하며, 비용에 대한 전표 발행과 무역 원가를 지원합니다.



수출관리

- Proforma Invoice 등록
- 수출 Offer 등록
- 수출 Offer 현황
- 수출 Offer 승인/취소
- 수출 Offer L/C 등록
- 출하 수출 처리
- 수출 L/C(File) 등록
- 수출 L/C 현황
- 수출 L/C Invoice 등록
- 수출 L/C 통관 등록
- 수출 Invoice 등록
- 수출 Invoice 현황
- 수출 Invoice 통관 등록
- 수출 통관(신고) 등록
- 수출 통관 현황
- 수출 통관 선적 등록
- 수출 선적(B/L) 등록
- 수출 선적 현황
- 수출 경비 등록
- 수출 경비 전표발행
- 수출 진행 현황
- 기간별 수출현황
- 월간 거래처별 수출현황(Pivot)
- 월간 수출현황(Pivot)

수입관리

- 구매의뢰 수입처리
- 수입 Offer 등록
- 수입 Offer 현황
- 수입 Offer 승인/취소
- 수입 Offer L/C 등록
- 수입 L/C 등록
- 수입 L/C 현황
- 수입 L/C 선적 등록
- 수입 선적 등록
- 수입 선적 현황
- 수입 선적 통관 등록
- 수입 통관 등록
- 수입 통관 현황
- 수입 통관 입고 등록
- 수입 비용등록 및 마감
- 수입 비용전표 발행
- 수입 입고원가 계산
- 수입 입고원가 현황
- 미착대체 전표 발행
- 수입 진행 현황
- 무역경비 현황(거래처별)
- 무역경비 현황(비용항목별)

자재관리

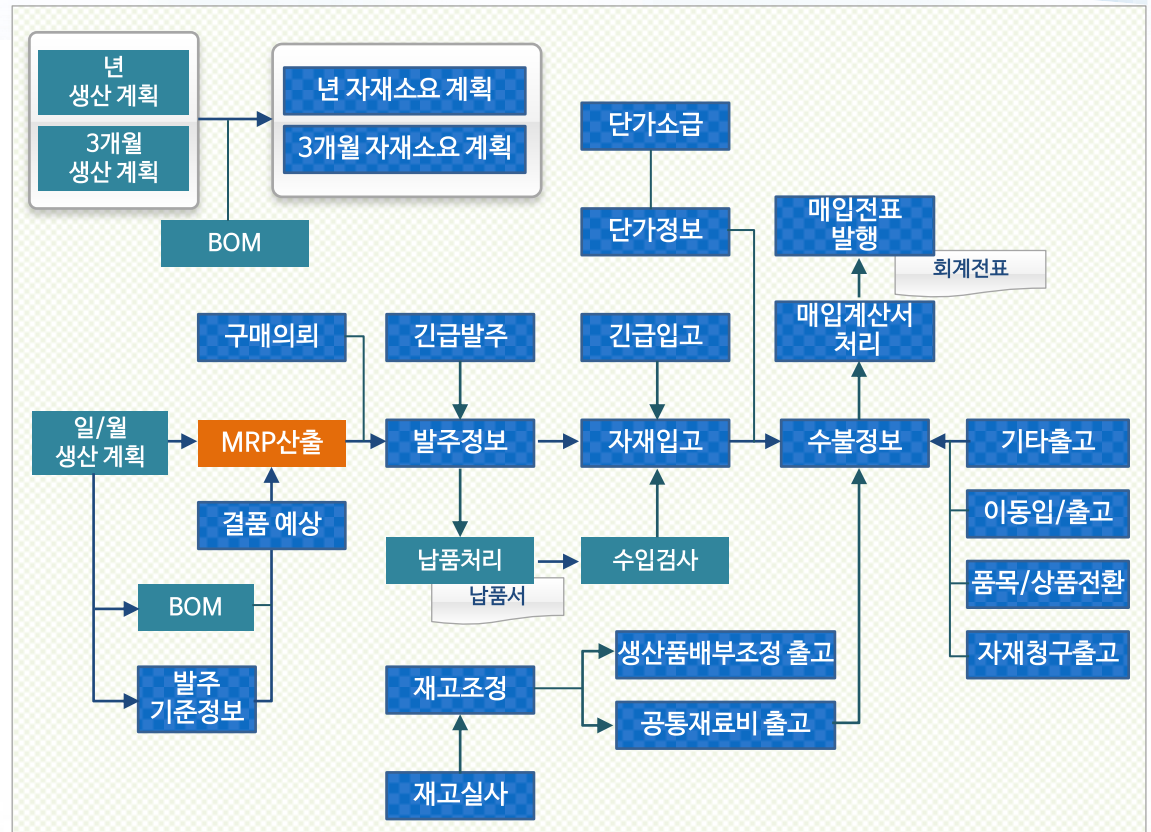
“생산계획량에 대한 원부자재 소요량 산출을 지원하고, 적기에 공급하기 위한 최적의 구매계획 수립을 지원”

구축목표

- 제품 생산계획과 연계한 자재수급 합리화
- 자재사용 실적의 실시간 입력.수집하여 집계자료로 활용 할 수 있도록 지원
- 외주관리 및 대금 정산
- 자재소요계획 편성기능 구축으로 재고의 최적화

구축효과

- 원/부자재 구매기간 단축 지원으로 생산비용 절감
- 연간, 월간 계획수립에 의한 적정재고 관리로 재고비용 절감
- 자재 소요량, 의뢰량 집계 자동화로 업무 생산성 향상
- 입출, 재고관리, 수불 실적 관리의 시스템화로 신속 정확한 재고파악 및 자재 적기 공급을 통한 생산성 향상
- 재고 정보의 공유화로 사업장간 적정재고 유지



소요계획	구매의뢰	자재발주	자재입고	자재청구	외주관리	자재수불	재고관리
매입관리	상품매출	결품예상자재산출	LOT관리	구매반품	외주가공발주	단가관리	기준정보

생산관리

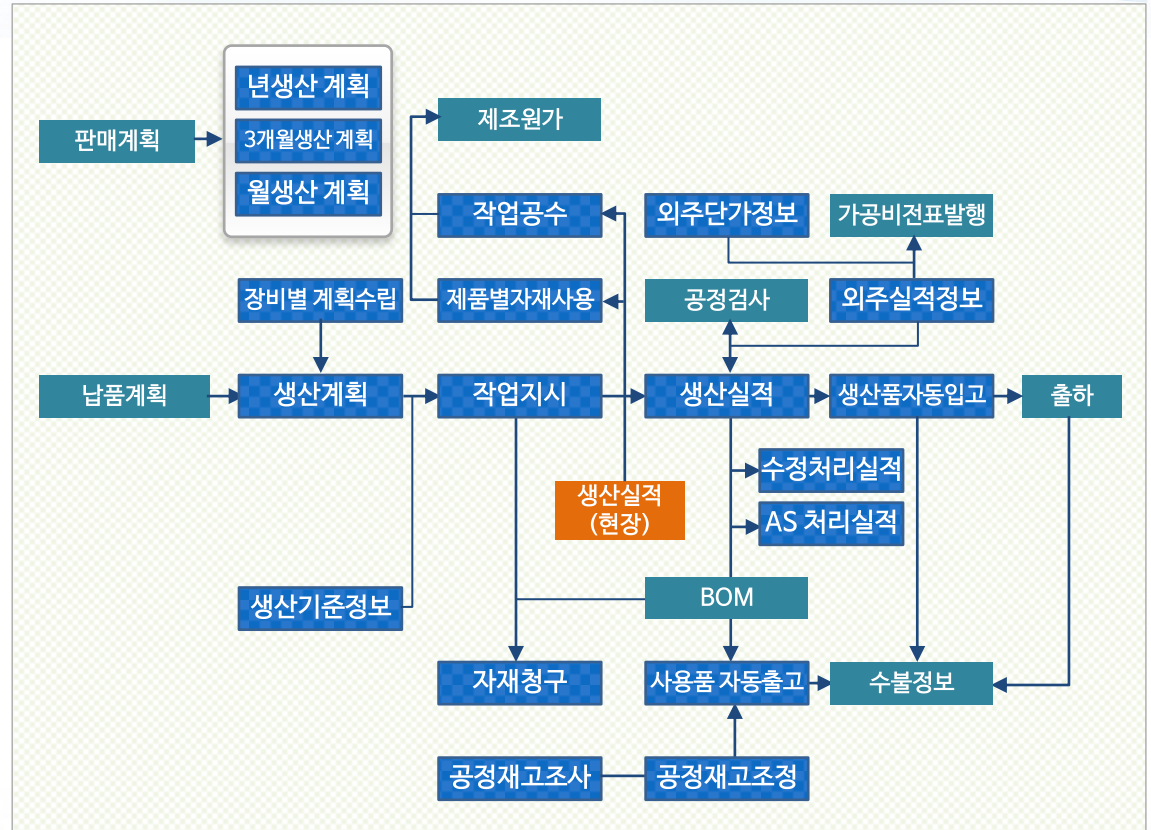
“최적의 작업표준정보 및 생산능력 정보를 기준으로 생산계획/작업계획을 수립하며, 생산실적결과 분석 정보를 제공”

구축목표

- 납기달성을 최우선으로 하는 계획수립체계 확립으로 납기 지연 방지
- 공정별 능력기준에 의한 생산계획으로 생산성 향상
- 원활한 공정진행 관리로 생산성 향상
- 각 공정별 Real Time Tracking에 의한 생산실적 수집 및 이상 시 신속 대응

구축효과

- 판매계획, Order, 생산능력 등을 감안한 일원화 된 생산 계획 수립 기능 구축
- 추가, 변경, 취소 등 계획 변경 시 신속 정확한 계획변경 기능 구축
- 의사결정의 신속화를 위한 각종통계, 분석정보 기능 구축
- 공정능력, 생산표준시간, 표준 Loss율 등의 기준 정보 DB와 생산실적 판매계획, Order를 통합 DB화하여 생산



생산계획	부하분석	작업지시	Routing관리	생산실적	작업효율/설비효율	공정검사	수불관리
공정수불	부적합관리	일근태관리	치형구관리	외주가공	LOT 추적	품목전환	기준정보

품질관리

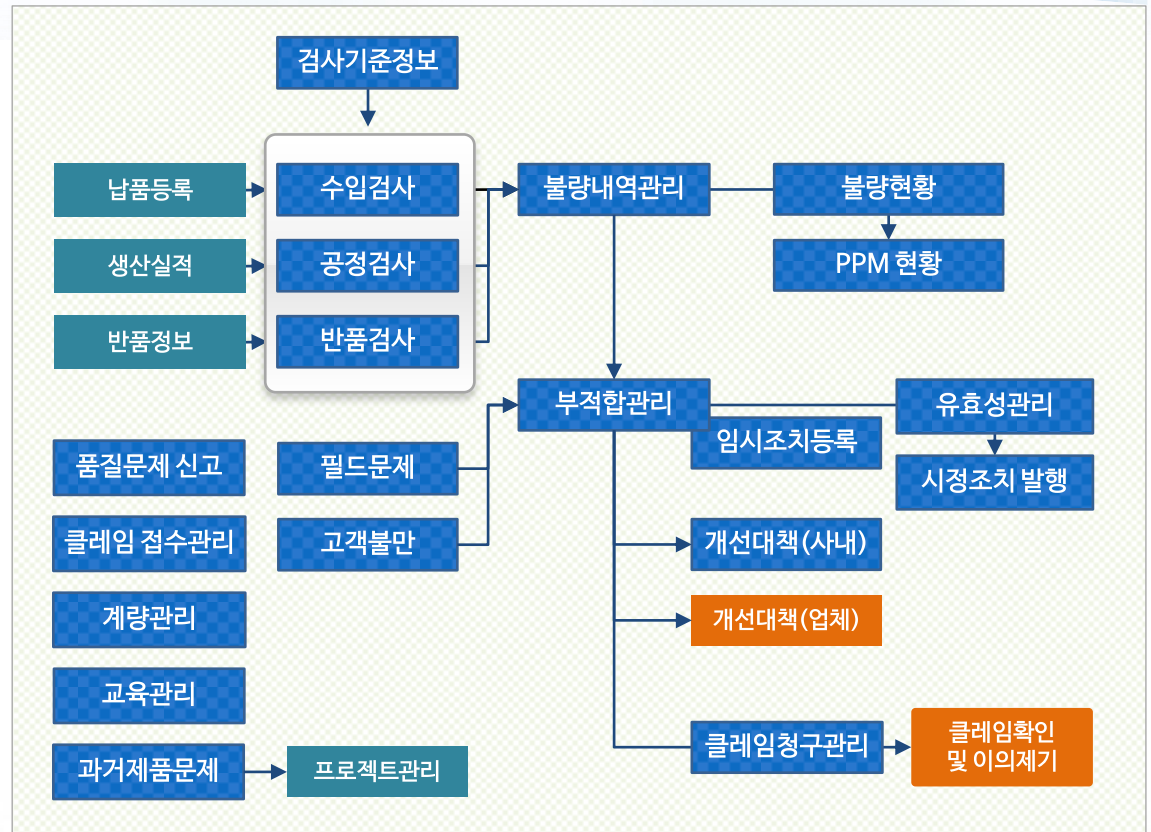
“작업단위별 제품이력을 추적하고, 클레임에 대한 조치결과 관리와 분석기능을 통해 문제점 파악 및 개선요소 제공”

구축목표

- 예방 품질관리 체제 확보 및 통합 품질해석 D/B 구축
- 품질기준정보 및 제품설계 기술정보 관리 시스템화
- 검사, 실적, Claim 발생 요인 분석 시스템 구축
- 품질검사 지시 및 실적, 제품판정 결과 관리

구축효과

- 품질 LOT 추적 자동화로 수작업 추적대비 소요시간 단축 되어 업무효율 향상
- 다양한 분석기능 제공으로 이상원인 예측 가능
- 부적합품 발생통보서 등 품질관련 각종 보고서 작성 시간 단축
- 품질보증을 통한 신뢰성 향상
- 불량발생률 감소 및 제품경쟁력 강화
- 손실액감소에 의한 원가 절감
- 각종 품질 인증서 발행



수입검사	공정검사	완성검사	검사성적서	부적합관리	특채관리	필드문제관리	클레임관리
과거제품관리	품질문제신고	계측기관리	공정FMEA	ISIR	4M변경이력	신뢰성시험	정기검사

설비관리

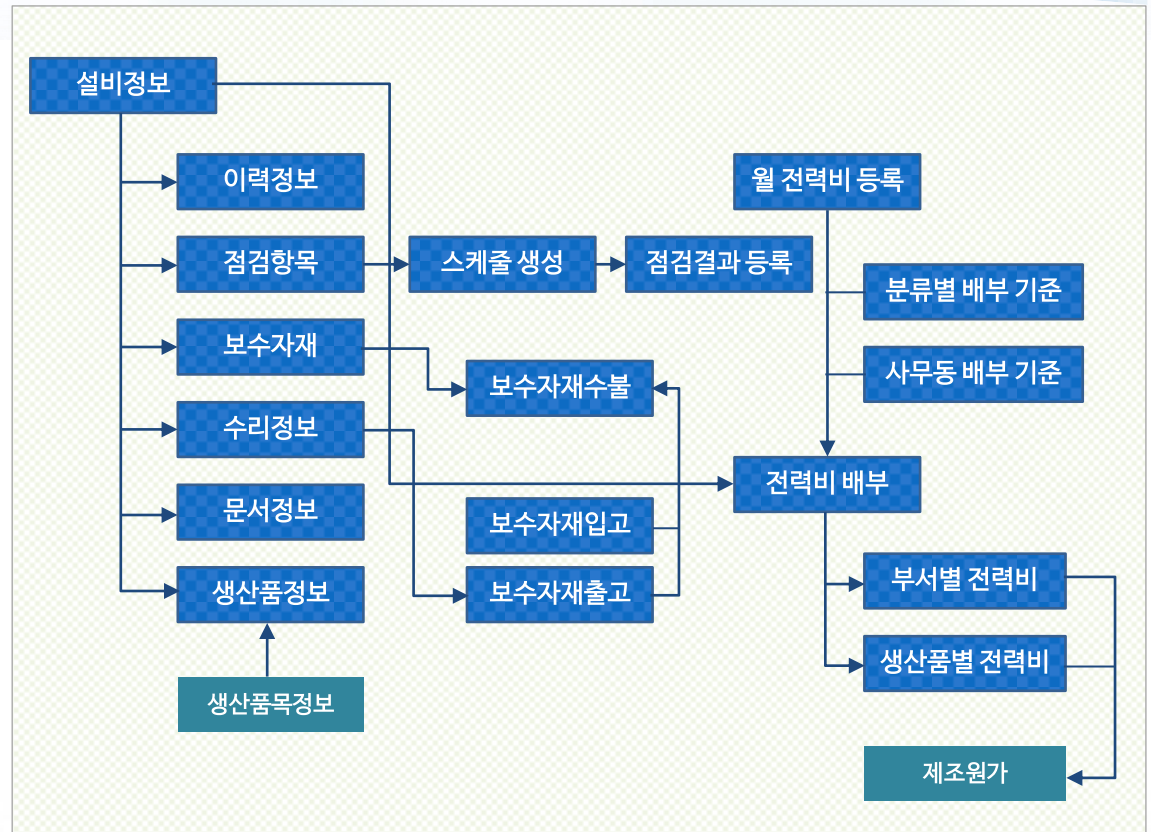
“설비정보 기반 정비작업에 대한 절차 및 기준/설비의 생명주기/기계이력 정보 등을 활용하여 설비보전 체계를 구축”

구축목표

- 통합 설비 정보에 의한 적기 정비 및 예방정비 기반 조성
- 설비도입/설치/점검/정비 등 설비 이력관리 시스템화로 설비관리 체제 확립
- 제조 및 정비 업무간의 통합관리로 정비작업의 신속한 대응 기능 구축
- 예방정비기준을 근거로 설비보전작업 자동 Scheduling 으로 점검,수리 계획을 자동 편성

구축효과

- 설비의 생명주기, 설비이력에 의한 정비로 설비의 신뢰성 확보
- 설비보전 업무의 표준화 및 전산화 구축으로 생산성의 향상
- 관련시스템과의 상호 연계 실현으로 업무 효율성 및 기회 손실 방지
- 각종 통계분석 정보의 신속한 제공으로 사무 생산성의 향상



설비등록	설비수리	설비점검	치형구관리	소비전력관리	예비품관리	설비등급평가	자료수신관리
수리의뢰	수리내역	MTTR/MTBF	점검스케줄	점검실적	전력비 등록	전력비 배부	가동시간관리

원가관리

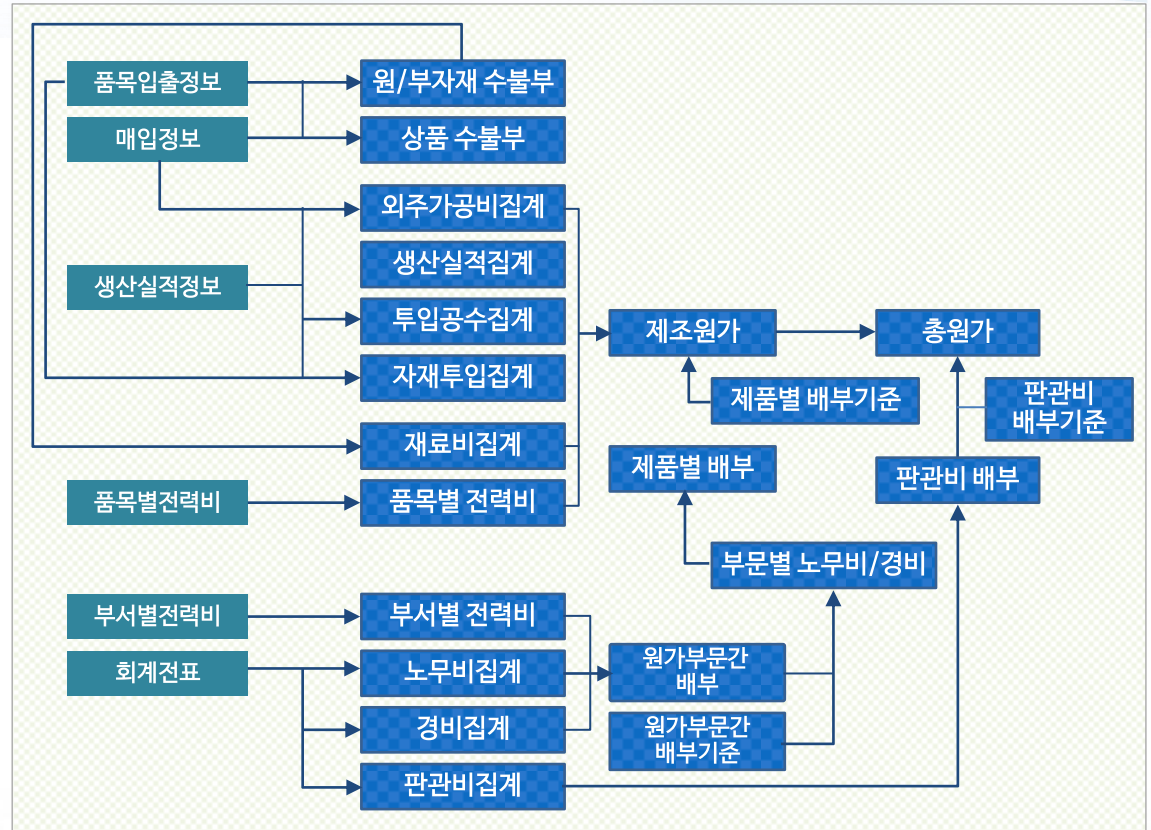
“다양한 배부기준을 설정하고 Cost Center 별로 집계하며, 타 시스템과 연동하여 요소별, 부문별, 제품별 원가를 산출”

구축목표

- 원가관리의 용이한 제공
- 원가분석 가능
- 생산성 및 경쟁력 제공
- 원가분석을 통한 경영판단의 적기 제공

구축효과

- 원가 계산의 자동화
- 원가 관리에 따른 생산성 향상
- 원가 절감 방법론 설정
- 제품별/부서별 원가 분석으로 수익성 분석
- 실제 원가 요소별 분석으로 경영성과 평가
- 사후 원가 계산 기준설정
- 간접비의 배부기준을 위한 원가코드 설정 후 자동 연결 산출



원가부문코드 등록	부문간 배부기준등록	계정별 배부기준 등록	배부기준값 등록	제조원가	제품별손익	공장별손익	사업장별손익
원가자료집계	일마감	품목수불부	창고수불부	임가공재료비	품목별재료비	품목별전력비	품목별노무비

재무회계

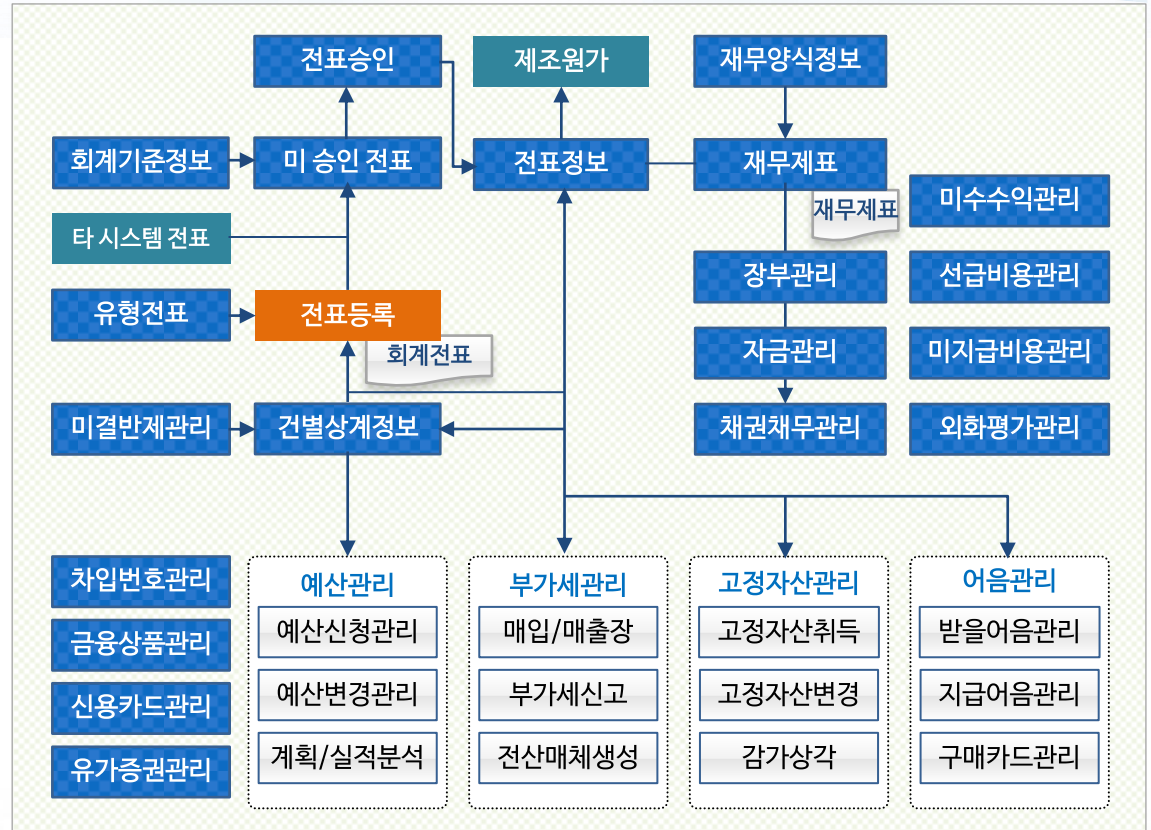
“자금의 흐름 및 재무상태의 파악, 자금의 예측/통계정보를 제공하며, 자금/세무/고정자산/예산 등의 종합회계시스템으로 구현”

구축목표

- 합리적이고 효율적인 회계정보시스템 구축
- 예산과 연계된 회계 시스템으로 비용절감효과 극대화
- 타 시스템과의 연동을 통한 이중업무 방지 및 회계 업무의 고부가가치화
- 결산 신속성 확보 및 의사 결정 지원
- 회계 관련 코드 통합 및 표준화로 정보 흐름의 일원화

구축효과

- 예산통제에 의한 비용절감
- 자동 분개 도입 및 입력화면 차별화로 사용자 편의 도모
- 계정별/세부관리 항목별 잔액관리로 필요 정보 가공의 다양화
- 장단기 자금수요에 따른 정확한 자금계획 수립 지원
- 자산의 보유 및 변동에 대한 신속 정확한 자료의 제공



법인별계정체계	법인별결산단위	법인별회계단위	전표관리	장부관리	재무제표	지출결의서	부가세관리
자산관리	자금계획	어음관리	금융상품	결산관리	예산관리	신용카드	CMS 연동

인사급여

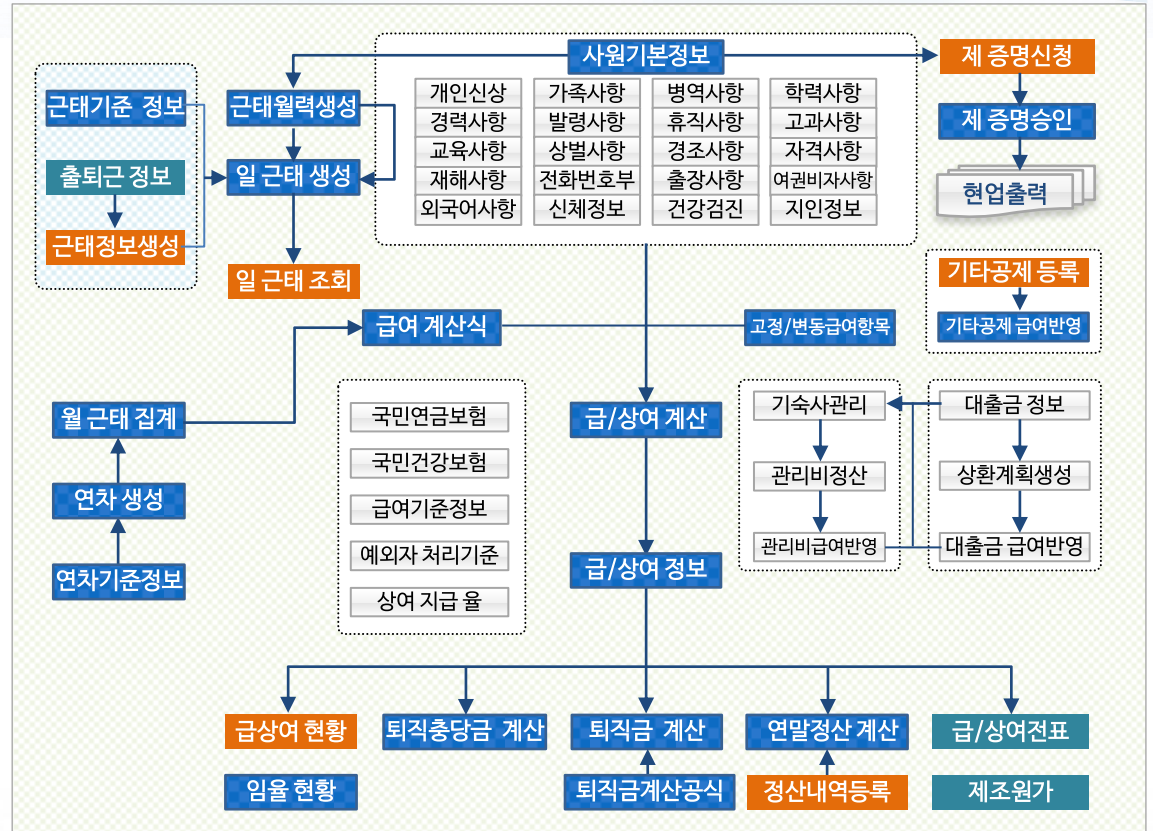
“인사/급여/근태를 기본으로 연말정산/퇴직정산/ 4대보험 관리를 제공하며, 복리후생 /총무관리와 회계 시스템으로의 자동기표 기능 제공”

구축목표

- 효율적이고 적절한 급여체제 분석시스템 구현
- 급여 기초정보 신속제공으로 업무처리시간 단축
- 업무능률향상 도모 및 인당 생산성 극대화
- 인사정보의 신속한 파악을 통한 경영판단 자료의 적기 제공

구축효과

- Data의 이중입력 방지 등 효율적인 급여관리 기능
- 다양한 개인급여 관련정보를 신속하게 제공
- 적정인력구조의 유지 및 효율적인 인력운영기여
- 단순반복 업무의 탈피로 창조적 업무수행의 기회 제공
- 인사기록관리의 이중작업 해소 등 인사정보관리의 효율화
- 효율적인 인력수급과 정책결정을 지원



조직관리	인사정보	제증명	근태기준정보	일근태	월근태	연.월차	근태계신청
급여처리	상여처리	원천신고	사업소득	일용직소득	연말정산	퇴직정산	사회보험

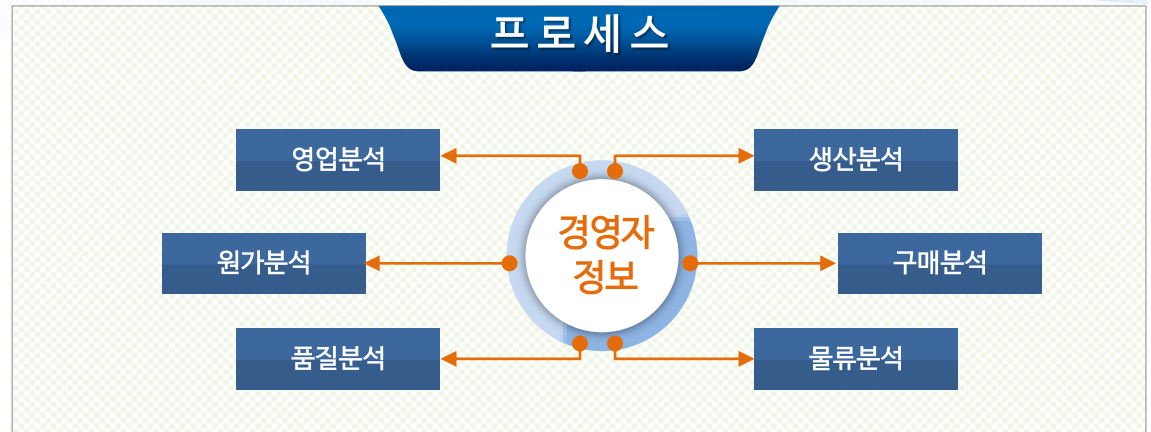
경영자정보 (EIS)

“경영 전략 및 정책을 효과적으로 지원하기 위해 각종 통계정보를 종합적으로 지원하여 효율적인 의사 결정을 지원”

구축목표

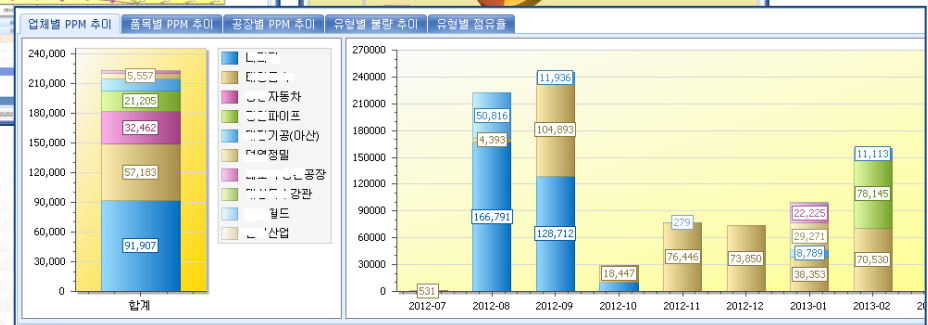
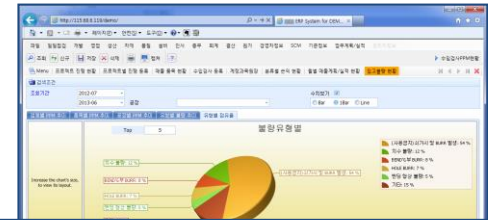
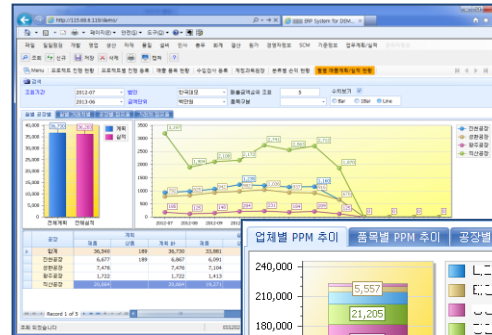
- 신속 정확한 경영층 의사결정을 위한 정보제공 및 쉬운 기능
- 객관적인 자료를 통한 경영성과 분석 및 예측
- 효율적인 분석 및 관리, 검증기능으로 신뢰성 있는 정보
- 시스템 전반 정보의 통합 경영자 경영의사 결정 지원체계 구축
- 경영의 성과측정, 예측, 통제 및 전략적 의사결정 지원

프로세스



구축효과

- 신속한 경영의사 결정 지원 업무 효율성 증대
- 조직, 경영층간의 인사소통의 향상으로 업무 신속 처리
- 시각적 분석이 용이하도록 차트형태의 분석자료 제공
- 경영진의 포괄적이며 상세한 정보에 직접적이고 용이한 접근을 하도록 지원
- 경영환경 및 조직의 변경에 쉽고 빠른 대응
- 사용자 중심 기능으로 사용이 용이



총무관리

ESS/총무 시스템



‘Open Solution ERP’ 전문기업! EMAX

THANK YOU!

